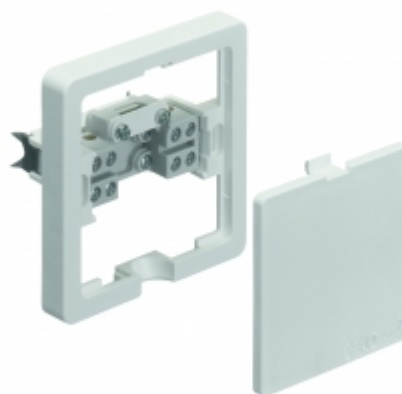


## Produktinformation 2506110

Die Geräte-Anschlussdose nach VDE 0606 besteht aus hochschlagzähem Thermoplast und ist für die Unterputz-Installation geeignet. Sie ist mit einer Spreizkrallenbefestigung, Klemmen 5 x 2,5 mm<sup>2</sup> und einem Deckel mit Schnappverschluss ausgestattet. Die extra flache Ausführung von nur 11 mm ist besonders formschön. Die Anschlussdose ist hitze-, kälte- sowie UV-beständig.



### Allgemeine Informationen

<b>Kurzbeschreibung</b>	Geräte-Anschlussdose, flach, Krallenbefestigung, UP, weiß
<b>Produktnummer</b>	2506110
<b>EAN</b>	4011721028224
<b>Verpackungseinheiten</b>	Einzelverpackung: 10

### Produktmerkmale nach ETIM

<b>Montageart</b>	Unterputz
<b>Farbe</b>	weiß
<b>Klemmen</b>	5x2,5 mm <sup>2</sup>
<b>Werkstoffgüte</b>	Thermoplast
<b>Werkstoff</b>	Kunststoff
<b>Anschlusstechnik</b>	Schraubklemme
<b>Geeignet für Schutzart (IP)</b>	IP20
<b>Halogenfrei</b>	Ja
<b>RAL-Nummer (ähnlich)</b>	1013