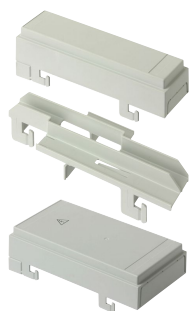


MULTIFIX® 60

Berührungsschutzhauben, Anschlussklemmplatten

SAMMELSCHIENEN-SYSTEME

KOMPONENTEN FÜR 60MM SYSTEME



MULTIFIX® 60 ist ein System zur Stromverteilung auf Kupferschienen mit 60mm Sammelschienen-Abstand, das aus einer Vielfalt von modular miteinander kombinierbaren Komponenten besteht.

Das System ist bis 630 A, 400 VAC, 500 VAC, 690 VAC, 45-62 Hz belastbar. Die Kurzschlussfestigkeit ist geprüft nach VDE 0660 Teil 500 und IEC 60439-1.

MULTIFIX® 60 kann in 3-, 4- und 5- poligen Ausführungen eingesetzt werden.

Die bohrungslose Montage der Komponenten des MULTIFIX® 60 Systems bietet große Flexibilität bei Erweiterungen und Veränderungen bestehender Installationen und Anlagen und garantiert dabei eine geringe Montagezeit.

Berührungsschutzhauben und Anschlussklemmplatten sind individuell konfigurierbar und Anschlussklemmen im Bereich von 16 bis 185mm² können eingesetzt werden. Zusätzlich können die Berührungsschutzhauben und Anschlussklemmplatten als Abdeckung für freie Bereiche verwendet werden.

TECHNISCHE DATEN ÜBERBLICK

Bemessungsbetriebsspannung AC	690 VAC
Bemessungsstrom (A)	2 ... 630 A

PRODUKTVORTEILE

- Für E-Cu Schienen mit Breite 12 - 30mm und Stärke 5 - 10mm
- Modulare Klemmtechnik, individuell konfigurierbar
- Anschlussmöglichkeit 16 - 185mm²
- Auch als Leerfeldabdeckung verwendbar
- Gekennzeichnet für sortenreines Recycling

ANWENDUNGSBEREICHE

- Schaltanlagenbau
- Heizung, Lüftung & Klima
- Industrieanlagen
- Steuerungsbau

TECHNISCHE NORMEN

- nach IEC/EN 60439-1 und VDE 0660 Teil 500



Mersen behält sich das Recht vor ohne vorherige Ankündigung jede in diesem Datenblatt enthaltene Information zu verändern, zu aktualisieren oder zu korrigieren.

MULTIFIX® 60

Berührungsschutzhauben, Anschlussklemmplatten



SAS01412



SAS01414



SAS01413

Anschlussklemmplatten, 84 x 59 x 200 mm 3-polig

Katalognummer	Teilenummer	Ausführung	SaS-Stärke	Gewicht kg ¹	Verpackung
SAS01412	E212041	Anschlussklemmplatte komplett, 200 x 84 x 59 mm für Sammelschienen mit Stärke 5 mm, 35-120 mm ²	5 mm	0,43	1
SAS01414	Z211530	Anschlussklemmplatte komplett, 200 x 84 x 59 mm für Sammelschienen mit Stärke 10 mm, 35-120 mm ²	10 mm	0,45	1
SAS01413	H218691	Abdeckhaube für Anschlussklemmplatte 5/10mm	-	0,13	10

¹ Gewicht in kg je Stück oder Set inklusive Verpackung



1.000.777



1.000.778



1.001.157

Universal-Anschlussklemmen für Sammelschienen mit einer Stärke von 5 mm

Katalognummer	Teilenummer	SaS-Stärke	Ø max.	max. Anzug-	Anschluss	A	B	C	Gewicht kg ¹	
1.000.777	V1026462	5 mm	11 mm	6 Nm	1,5 ... 35 mm ²	26,5 mm	16 mm	31,5 mm	0,05	20
1.000.778	W1026463	5 mm	11 mm	6 Nm	1,5 ... 60 mm ²	26,5 mm	16 mm	35 mm	0,06	20
1.001.157	G1026450	5 mm	22 mm	10 Nm	16 ... 185 mm ²	29 mm	28,5 mm	49 mm	0,18	3

¹ Gewicht in kg je Stück oder Set inklusive Verpackung



1.000.782



1.000.783



1.001.158

Universal-Anschlussklemmen für Sammelschienen mit einer Stärke von 10 mm

Katalognummer	Teilenummer	SaS-Stärke	Ø max.	max. Anzug-	Anschluss	A	B	C	Gewicht kg ¹	
1.000.782	A1026490	10 mm	11 mm	6 Nm	1,5 ... 35 mm ²	28,5 mm	16 mm	36,5 mm	0,05	20
1.000.783	B1026491	10 mm	11 mm	6 Nm	1,5 ... 60 mm ²	26,5 mm	16 mm	10 mm	0,06	20
1.001.158	H1026451	10 mm	22 mm	10 Nm	16 ... 185 mm ²	29 mm	28,5 mm	53 mm	0,18	3

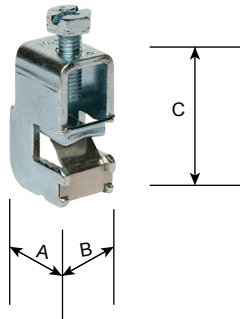
¹ Gewicht in kg je Stück oder Set inklusive Verpackung

TECHNISCHE DATEN GEMÄSS EN / IEC 60947

Anschlussklemmplatten, Berührungsschutzhauben	
Brandklasse	UL 94-V0
Glühdrahttest	960 °C
Temperaturbeständigkeit	200 °C
Kriechstromfestigkeit	CTI 600

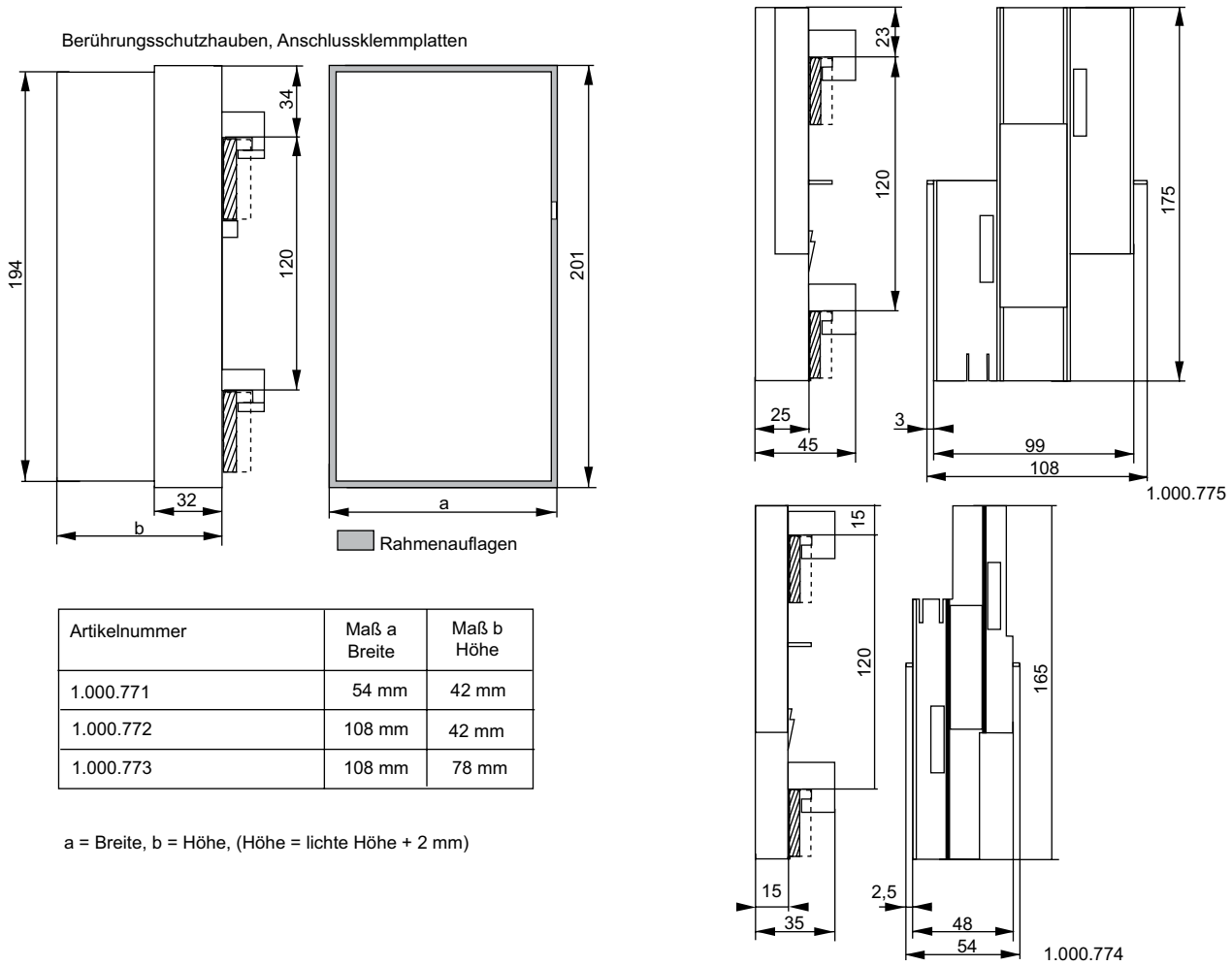
ABMESSUNGEN

Für Sammelschienen mit einer Stärke von 5mm und 10mm (M02008a) table)



Abmessungen in mm

Berührungsschutzhauben und Anschlussklemmplatten für modulare Klemmtechnik auf 60mm Sammelschienen-Systemen



M02008a

Abmessungen in mm