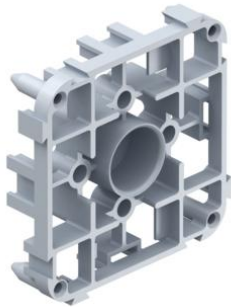


Verbindungskästen



Gegenlager

- für Stützelement Ø 20 mm
- kombinierbar mit sich selbst, mit Gerätedosen, Geräte-Verbindungs-dosen, Verbindungskasten, Universal-Einbaugeschäusen und Distanzstücken 91
- Befestigung an der Schalung durch Spreizdübel, Nägel oder Schrauben

| | |
|---------------------|----------------|
| Artikel-Nr.: | 1210-02 |
| EAN: | 4013456351202 |
| Versand | 250 |
| | |
| Preisgruppe | 130 |

Verbindungskästen in allen Größen und für fast alle Aufgaben. Dieses Programm zeichnet sich durch seine praxisnahen Gehäusegrößen sowie die baustellengerechte, robuste Bauart der Gehäuse aus.

- Als zentrale Verbindungskästen bei sternförmiger Leitungsverlegung.
- Einfaches Umverdrahten bei Nutzungsänderung der Räumlichkeiten.
- Trennwände zur Stromkreistrennung.
- Abschlussdeckel mit Schraubbefestigung für eine VDE-gerechte Installation.

