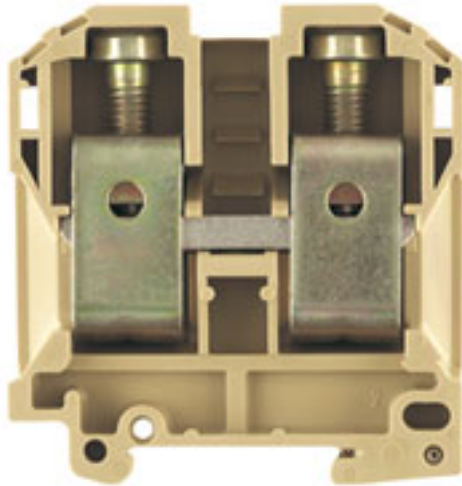


**SAK-Reihe
SAK 70/35**

Weidmüller Interface GmbH & Co. KG
Klingenbergstraße 16
D-32758 Detmold
Germany
Fon: +49 5231 14-0
Fax: +49 5231 14-292083
www.weidmueller.com



Die Weidmüller SAK Durchgangsreihenklemmen entsprechen in ihrer Bauart den Bestimmungen IEC 60947-1 und sind mit Bemessungsquerschnitten von 0,08 mm² bis 240 mm² erhältlich.

Allgemeine Bestelldaten

Typ	SAK 70/35
Best.-Nr.	0139160000
Ausführung	SAK-Reihe, Durchgangs-Reihenklemme, Bemessungsquerschnitt: 70 mm ² , Schraubanschluss, beige
GTIN (EAN)	4008190088552
VPE	10 Stück

SAK-Reihe SAK 70/35

Weidmüller Interface GmbH & Co. KG
 Klingenbergstraße 16
 D-32758 Detmold
 Germany
 Fon: +49 5231 14-0
 Fax: +49 5231 14-292083
 www.weidmueller.com

Technische Daten

Abmessungen und Gewichte

Breite	22 mm	Höhe	75 mm
Tiefe	87 mm	Nettogewicht	157,1 g

Temperaturen

Dauergebrauchstemperatur, min.	-50 °C	Dauergebrauchstemperatur, max.	100 °C
--------------------------------	--------	--------------------------------	--------

Bemessungsdaten

Bemessungsquerschnitt	70 mm ²	Bemessungsspannung	1.000 V
Nennstrom	192 A	Strom bei max. Leiter	192 A
Normen	IEC 60947-7-1	Durchgangswiderstand gemäß IEC 60947-7-x	0,17 mΩ
Bemessungsstoßspannung	8 kV	Verschmutzungsgrad	3

Bemessungsdaten nach CSA

Leiterquerschnitt max (CSA)	00 AWG	Leiterquerschnitt min (CSA)	4 AWG
Spannung Gr C (CSA)	600 V	Strom Gr C (CSA)	150 A
Zertifikat-Nr. (CSA)	12400-136		

Bemessungsdaten nach UL

Leitergr. Factory wiring max (UR)	00 AWG	Leitergr. Factory wiring min (UR)	4 AWG
Leitergr. Field wiring max (UR)	00 AWG	Leitergr. Field wiring min (UR)	4 AWG
Spannung Gr C (UR)	600 V	Strom Gr C (UR)	150 A
Zertifikat-Nr. (UR)	E60693		

Bänderanschluss

Band 1, Anzahl Lagen, max.	6: 9 x 0,8	Band 1, Anzahl Lagen, min.	3: 9 x 0,8
Band 2, Anzahl Lagen, min.	6: 13 x 0,5		

Klemmbare Leiter (Bemessungsanschluss)

Abisolierlänge	24 mm	Anschlussart	Schraubanschluss
Anschlussrichtung	seitlich	Anzahl Anschlüsse	2
Anzugsdrehmoment, max.	12 Nm	Anzugsdrehmoment, min.	6 Nm
Klemmbereich, Bemessungsanschluss, max.	70 mm ²	Klemmbereich, Bemessungsanschluss, min.	16 mm ²
Klemmschraube	M 8	Klingenmaß	S6 (DIN 6911)
Lehrdorn nach 60 947-1	B11	Leiteranschlussquerschnitt AWG, max.	AWG 2/0
Leiteranschlussquerschnitt AWG, min.	AWG 4	Leiteranschlussquerschnitt, eindrätig max. Bemessungsanschluss	16 mm ²
Leiteranschlussquerschnitt, eindrätig min. Bemessungsanschluss	16 mm ²	Leiteranschlussquerschnitt, feindrätig mit AEH DIN 46228/1, Bemessungsanschluss, max.	35 mm ²
Leiteranschlussquerschnitt, feindrätig mit AEH DIN 46228/1, Bemessungsanschluss, min.	16 mm ²	Leiteranschlussquerschnitt, feindrätig, max.	70 mm ²
Leiteranschlussquerschnitt, feindrätig, min.	16 mm ²	Leiteranschlussquerschnitt, mehrdrätig, Bemessungsanschluss, max.	70 mm ²
Leiteranschlussquerschnitt, mehrdrätig, Bemessungsanschluss, min.	16 mm ²		

Datenblatt

**SAK-Reihe
SAK 70/35**

Weidmüller Interface GmbH & Co. KG
 Klingenbergstraße 16
 D-32758 Detmold
 Germany
 Fon: +49 5231 14-0
 Fax: +49 5231 14-292083
 www.weidmueller.com

Technische Daten

Klemmbare Leiter (Weiterer Anschluss)

Leiteranschlussquerschnitt, feindrätig
 mit Aderendhülse DIN 46228/1,
 weiterer Anschluss, max. 35 mm²

Maße

Versatz TS 35 19,5 mm

Systemkennwerte

Ausführung	Schraubanschluss, für schraubbare Querverbindung, einseitig offen	Abschlussplatte erforderlich	Ja
Anzahl der Etagen	1	Anzahl der Klemmstellen je Etage	2
Etagen intern gebrückt	Nein	PE-Anschluss	Nein
Tragschiene	TS 35		

Werkstoffdaten

Werkstoff	PA 66	Farbe	beige/gelb
Brennbarkeitsklasse nach UL 94	V-2		

weitere technische Daten

Anzahl gleicher Klemmen	1	Montageart	geklemmt
Offene Seiten	rechts	explosionsgeprüfte Ausführung	Nein

Klassifikationen

ETIM 3.0	EC000897	ETIM 4.0	EC000897
ETIM 5.0	EC000897	ETIM 6.0	EC000897
UNSPSC	30-21-18-11	eClass 5.1	27-14-11-20
eClass 6.2	27-14-11-20	eClass 7.1	27-14-11-20
eClass 8.1	27-14-11-20	eClass 9.0	27-14-11-20

Produkthinweise

Hinweistext Technische Daten Anzugsdrehmoment für 70 mm² mehrdrätig = 12 Nm.

Zulassungen

Zulassungen



ROHS Konform