

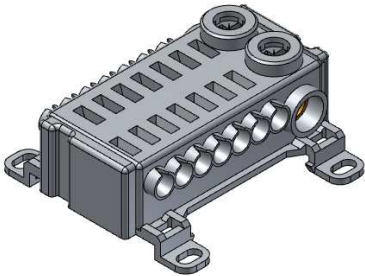
# KS74 1x | KS74 5x

## ECB Easy Connection Box

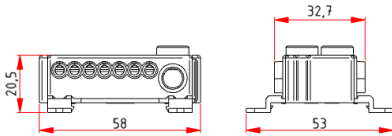
Typen: Typ N blau ; Typ PE grün ; Typ NPE blau/grün ; Typ RN rot/blau

Type: KS74 1x – KS74 5x / x= Type N blue ; Type PE green ; Type NPE blue/green ; Type RN red/blue

### Produktbild | Product Picture



### Maßzeichnung | Dimensional Drawing



### Montagehinweise | Assembly Details

Für die schraubenlosen Klemmstellen sind folgende Mindestanschlusslängen zu beachten:  
min. 10mm Länge bei  
Ultraschallverdichtet/Aderendhülse, min. 12mm  
Länge bei Aderendhülse mit Schutzkragen

Required minimum connector length for quick-  
plug-in terminals:  
Ultrasonic-welded or connector sleeve : min.  
10mm, Connector sleeve with flange : min.  
12mm.

### WICHTIG | IMPORTANT

	Für die schraubenlosen Klemmstellen sind folgende Mindestanschlusslängen zu beachten: min. 10mm Länge bei Ultraschallverdichtet/Aderendhülse min. 12mm Länge bei Aderendhülse mit Schutzkragen
	Required minimum connector length for quick-plug-in terminals: Ultrasonic-welded or connector sleeve : min. 10mm Connector sleeve with flange : min. 12mm.

### WERKSTOFFE | MATERIALS

	Werkstoff   Material	Oberfläche   Surface
Klemmenkörper   Terminal Block	Messing   Brass	-
Klemmenträger   quick-plug-in terminal	Cu-ETP R240	-
Gehäuse   Housing	PA66-V0	grau   grey RAL 7035
Gewindestift mit Kombi Flat Screw with Combination	Stahl   Steel	verzinkt   zinc-plated

### TECHNISCHE DATEN | TECHNICAL DATAS

Temperaturbeständigkeit Heat Deflection Temperature	125°C – UL94 V0
CTI Isolierungen   Comparative Tracking Index	600V
Normen   Regulations	EN 60998-1:2004, EN 60998-2:2004, EN 60998-2-2: 2004, EN 60999-1:2000 VDE 0603-1; VDE Reg.Nr. 40025904

### ELEKTRISCHE DATEN | ELECTRICAL DATAS

Max. elektrische Belastung Max. Electrical Load	76A
Max. Betriebsspannung Max. Operating Voltage	450V AC
Schutzklasse   Protection Class	IP20

### ANSCHLUSSQUERSCHNITTE | CROSS SECTIONS

	Leiterarten   Conductors		Drehmoment <sup>1</sup> Torque <sup>1</sup>
	 eindrätig   solid   monobrin mehdrätig   multistranded   multibrin	 feindrätig (mit Aderendhülse) stranded (with sleeve)   souple (avec embout)	
2x 25mm <sup>2</sup> Schraubklemme with screw	2,5mm <sup>2</sup> – 25mm <sup>2</sup>	2,5mm <sup>2</sup> – 16mm <sup>2</sup>	2,5–10mm <sup>2</sup> – 1,5Nm 16mm <sup>2</sup> – 2Nm 25mm <sup>2</sup> – 2,5Nm
7x4mm <sup>2</sup> Steckklemme plug-in	0,5mm <sup>2</sup> – 4mm <sup>2</sup>		



FTG-Produkte sind CE-konform und entsprechen den RoHS-Richtlinien der EU  
FTG products are CE-conform and correspond to the RoHS of the EU

1 Grundsätzlich sind die angegebenen Anzugsdrehmomente anzuwenden. Die Abweichung des Anzugsdrehmomentes von Schraub- und Klemmverbindungen darf für den Fall, dass keine Grenzen genannt sind, maximal +/- 10% des Nennwertes betragen.

In principle, the tightening torques specified are to be applied. Where no limits are specified, the tolerance on the tightening torque of screw and clamp connections may be a maximum of +/- 10% of the nominal value.

Änderungen, die der Weiterentwicklung und dem technischen Fortschritt dienen, sind vorbehalten.  
Changes in the interest of developments and technical progress are reserved.

DB-870-001 | 14.07.2017