

Abbildung ähnlich

LEISTUNGSSCHALTER VL 630N STANDARD  
 SCHALTVERMOEGEN ICU= 55KA,  
 415V AC 3POLIG,  
 LEISTUNGSTRENNSCHALTER  
 UEBERSTROMAUSLOESER MAGNETISCH IN= 630A,  
 BEMESSUNGSSTROM II= 6300A,  
 KURZSCHLUSS-SCHUTZ

**Allgemeine technische Daten:**

<b>Polzahl</b>		3
<b>Ausführung des Überstromauslösers</b>		M
<b>Eignung zur Verwendung</b>		Leistungstrennschalter
<b>Gebrauchskategorie</b>		A
<b>elektrische Lebensdauer (Schaltspiele) / typisch</b>		5.000
<b>mechanische Lebensdauer (Schaltspiele) / typisch</b>		10.000
<b>Verlustwirkleistung / maximal</b>	W	160
<b>Produktbestandteil</b>		
• Hilfsschalter		Nein
• Spannungsauslöser		Nein
• Unterspannungsauslöser		Nein
• Unterspannungsauslöser mit voreilemendem Kontakt		Nein
<b>Produktfunktion</b>		
• des thermischen Überlastauslösers		ohne
• Erdschlusschutz		Nein
• für Nullleiter / Kurzschluss- und Überlastschutz		Nein
• Überlastschutz		Nein
<b>Schalzhäufigkeit / maximal</b>	1/s	60

<b>Schutzart IP</b>		IP20
<b>Schutzfunktion des Überstromauslösers</b>		I
<b>Stoßspannungsfestigkeit / Bemessungswert</b>	kV	8
<b>Umgebungstemperatur</b>		
• während Betrieb	°C	0 ... 70
• während Lagerung	°C	-40 ... +80

#### Hauptstromkreis:

<b>Isolationsspannung / bei AC / Bemessungswert</b>	V	800
<b>Betriebsfrequenz</b>		
• 1 / Bemessungswert	Hz	50
• 2 / Bemessungswert	Hz	60
<b>Referenzkennzeichen</b>		
• gemäß DIN 40719 erweitert gemäß IEC 204-2 / gemäß IEC 750		Q
• gemäß DIN EN 61346-2		Q
<b>Betriebsspannung / für Hauptstromkreis</b>		
• bei 50 Hz / bei AC		
• maximal	V	690
• bei 60 Hz / bei AC		
• maximal	V	690
<b>Betriebsspannung / für Hauptstromkreis / bei DC</b>		
• maximal	V	500
<b>Betriebsstrom</b>		
• bei 40 °C / Bemessungswert	A	630
• bei 50 °C / Bemessungswert	A	630
• bei 60 °C / Bemessungswert	A	585,9
• bei 70 °C / Bemessungswert	A	541,8
<b>Dauerstrom / Bemessungswert</b>	A	630
<b>Derating-Temperatur / für Bemessungswert des Dauerstroms</b>	°C	50

#### Hilfsstromkreis:

<b>Anzahl der Öffner / für Hilfskontakte</b>		0
<b>Anzahl der Schließer / für Hilfskontakte</b>		0

#### Kurzschluss:

<b>einstellbarer Ansprechwert Strom</b>		
• des unverzögerten Kurzschlussauslösers	A	6.300 ... 6.300
<b>Ausschaltvermögen Grenzkurzschlussstrom (Icu) / bei 415 V / Bemessungswert</b>	kA	55

#### Einbau/ Befestigung/ Abmessungen:

<b>Art der Befestigung</b>		Festeinbau
----------------------------	--	------------

Höhe	mm	279,5
Breite	mm	190
Tiefe	mm	138,5

#### Anschlüsse:

Anordnung elektrischer Anschluss / für Hauptstromkreis		frontseitig
Ausführung elektrischer Anschluss / für Hauptstromkreis		Schraubanschluss
Art der anschließbaren Leiterquerschnitte <ul style="list-style-type: none"> <li>• für Hilfskontakte</li> <li>• eindrätig</li> <li>• feindrätig / mit Aderendbearbeitung</li> </ul>		0,75 ... 1,5 mm <sup>2</sup> 0,75 ... 1,0 mm <sup>2</sup>

#### Approbationen/ Zertifikate:

allgemeine Produktzulassung	Konformitätserklärung	Prüfbescheinigungen
 CCC	 EG-Konf.	<a href="#">spezielle Prüfbescheinigungen</a>
 GOST	<a href="#">TSE</a>	

#### Schiffbau



#### sonstiges

[Bestätigungen](#)      [sonstig](#)      [Umweltbestätigung](#)

#### Weitere Informationen:

##### Information- and Downloadcenter (Kataloge, Broschüren,...)

<http://www.siemens.de/lowvoltage/kataloge>

##### Industry Mall (Online-Bestellsystem)

<http://www.siemens.de/lowvoltage/mall>

##### Service&Support (Handbücher, Betriebsanleitungen, Zertifikate, Kennlinien, FAQs,...)

<http://support.automation.siemens.com/WW/view/de/3VL5763-1DE36-0AA0/all>

##### Bilddatenbank (Produktfotos, 2D-Maßzeichnungen, 3D-Modelle, Geräteschaltpläne, ...)

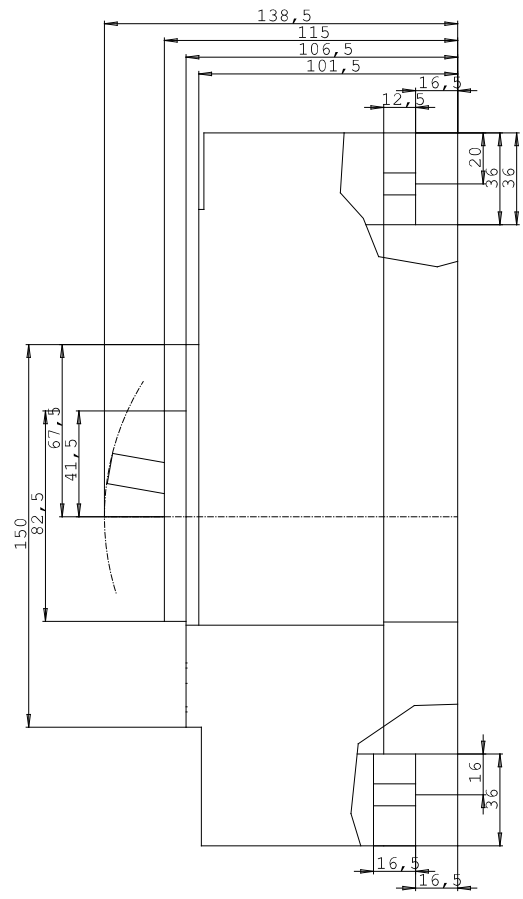
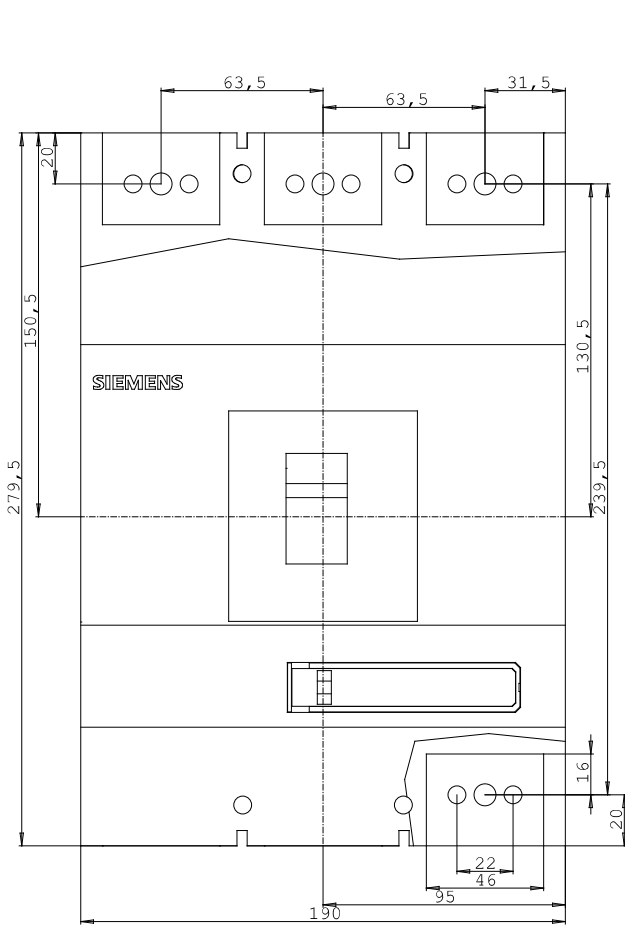
[http://www.automation.siemens.com/bilddb/cax\\_de.aspx?mlfb=3VL5763-1DE36-0AA0](http://www.automation.siemens.com/bilddb/cax_de.aspx?mlfb=3VL5763-1DE36-0AA0)

##### CAX-Online-Generator

<http://www.siemens.com/cax>

##### Ausschreibungstexte (Leistungsverzeichnisse)

[Datanorm GAEB81](#) [GAEB83](#) [RTF](#) [TXT](#)



letzte Änderung:

12.08.2013