

## NH-Sicherungs-Lasttrennschalter Gr. 00, 160 A, Reiter, Abg. unten/oben (33198)



### Beschreibung

#### Artikel

Art.-Nr.: 33198

QUADRON® 60Classic

NH-Sicherungs-Lasttrennschalter Gr. 00, 160 A, Reiter, Abg. unten/oben

Rahmenklemme

mit CrossLink®-Technology

für Sammelschienen 12, 15, 20, 25, 30 x 5, 10 und Profilschienen

#### System

60Classic

Produktgruppe 09

Untergruppe 24

VE 1

EAN 4021267331986

## Produktvorteile

Adaptertechnik der CrossLink® Technology

Schneller und sicherer Umbau des Anschlusses für oben oder unten; die spannungsführenden Teile bleiben berührungsgeschützt

Einfaches und sicheres Aufrasten und Kontaktieren

Sicheres Anschließen durch zweigeteilten Berührungsschutz

Sammelschienenträger für Flachschiene überbaubar

**Katalogseite** 2018 : 3.23

**eCl@ss 6.1** 27142108

**eCl@ss 7.1** 27142108

**ETIM 4.0** EC001040

**ETIM 5.0** EC001040

## Zulassungen

### Standards

IEC 60947-1:2007 + A1:2010 + A2:2014

IEC 60947-3:2008 + A1:2012 + A2:2015

### Approbationen

IEC (CB) , UL , VDE , CCC , DNV GL



for UL feeder circuits >250V

Typnummer: QCB-NH00

UL file: E230163, UL category (for USA): IZLT2 <http://www.ul.com>

CCC Zertifikat: 2010010302403934

## Produktdaten

### Elektrische Werte

Bemessungsstrom (IEC): 160 A

Bemessungsspannung (IEC) AC: 690 V

Bemessungsspannung (IEC) DC: 440 V

Bemessungsstrom (UL): 160 A  
Bemessungsspannung (UL) AC: 600 V

Gebrauchskategorie AC AC-21B (690 V)  
(IEC 60947-3): AC-22B (500 V)  
AC-20B (1000V) bei Verschmutzungsgrad 2

sichtbarer Hinweis notwendig, wenn Anwendung bei mehr als 690V AC:  
nicht unter Last schalten

Gebrauchskategorie DC DC-Angaben: 2 Strombahnen (L1,L3) in Reihe  
(IEC 60947-3): DC-21B (220V)  
DC-21B (440V / 100A)  
DC-22B (220V / 63A)  
DC-20B (1000 V) bei Verschmutzungsgrad 2

sichtbarer Hinweis notwendig, wenn Anwendung bei mehr als 440V DC:  
nicht unter Last schalten

Leistungsabgabe:

Bei einer praxisüblichen Belastung von 80% des Bemessungsstromes ergibt sich eine Leistungsabgabe von 11.3 W.

(Bei Betrieb mit dem Bemessungsstrom beträgt die Leistungsabgabe 17.7 W.)

Bemessungsisolationsspannung  $U_j$ : 800  
V

Bemessungsstossspannung  $U_{imp}$ : 6 kV

max. zulässige Spannung (IEC) AC: 800  
V

max. zulässige Spannung (IEC) DC: 800  
V

Bed. Bem.-kurzschlussstrom mit Sicherungen: 50 kA / 690V  
ermittelt mit Sicherungen der Betriebsklasse: gG

SCCR: 100 kA

für Sicherungseinsätze IEC 60269-2 / DIN VDE 0636-2 Gr. 00 bis 12 W Verlustleistung

Entsprechend den angegebenen AC- und DC- Schalteigenschaften und unter Berücksichtigung der Überlastbedingungen, sind gewisse Abstände zu geerdeten Metallteilen einzuhalten. Nähere Informationen auf Anfrage.

Bei Dauerbetrieb von mehreren Geräten nebeneinander ist der Bemessungsbelastungsfaktor nach VDE 0660 Teil 500 / EN60439-1, Tabelle 1 zu beachten.

Systemkomponente: frontseitig Schutzart IP30 nach DIN EN 60529, im Anschlussbereich vom Einbau abhängig

Adaptermodul: frontseitig Schutzart IP20 nach DIN EN 60529 (fingersicher)

### **Mechanische Werte**

B x H x T: 106 x 200 x 97

Gewicht: 100 kg/100

Poligkeit: 3-polig

für 12, 15, 20, 25, 30 x 5, 10 und Profilschienen

Sammelschienen:

Schutzart frontseitig: IP30

Sammelschienenverbindung: fremdgefederte Kontaktierung, komfortabler Rastmechanismus, einfaches Umstellen der Kombifüße von 5 auf 10 mm dicke Sammelschienen

### **Klemmstellen**

Rahmenklemme:

1,5 -70mm<sup>2</sup> feindrähtig und feindrähtig mit Aderendhülse, je nach Nachformen des isolierten Leiterendes bis 95mm<sup>2</sup> anschließbar

1,5 -10mm<sup>2</sup> rund eindrähtig

16 -70mm<sup>2</sup> rund mehrdrähtig

2x10mm<sup>2</sup>, 2x16mm<sup>2</sup> und 2x25mm<sup>2</sup> f+AE, beide Leiter identisch, nebeneinander angeordnet, Vierkantverpressung

2x 10-35mm<sup>2</sup> f, beide Leiter identisch, nebeneinander angeordnet

lam. Cu. 9-13mm breit

Klemmraum 13 mm x 13 mm

(feindrähtig + Aderendhülse eventuell nicht mit maximalen Querschnitt möglich)

für Anwendungen nach UL :

nur Cu-Leitungen stranded/solid nach UL 486E

AWG 12 - AWG 2/0

Md 5,0 - 6,0 Nm / 44 - 53 lb.in.

### **Werkstoffeigenschaften**

Basiskörper:	temperaturbeständig bis 125°C, selbstverlöschend nach UL 94, Kriechstromfestigkeit CTI 600, halogenfrei
Berührungsschutz:	temperaturbeständig bis 125°C, selbstverlöschend nach UL 94, Kriechstromfestigkeit CTI 200
Deckel:	temperaturbeständig bis 125°C, selbstverlöschend nach UL 94, Kriechstromfestigkeit CTI 200
Adapterplatte:	temperaturbeständig bis 125°C, selbstverlöschend nach UL 94, Kriechstromfestigkeit CTI 600, halogenfrei
Kontakte:	fremdgefederte Kupferkontakte, versilbert

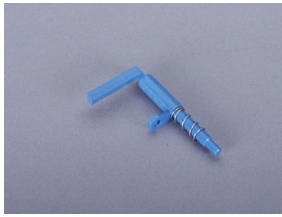
### **Variante**

Variante mit Anschlusschrauben M8 :33 398

Variante mit elektronischer Sicherungsüberwachung 33 324

Variante mit elektromechanischer Sicherungsüberwachung 33 206

## Zubehör



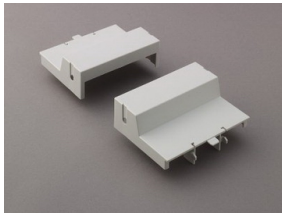
**03849**

Trennerdeckel-Verriegelung  
für Plombierdraht  
Größe 00



**33156**

Meldeschalter  
Wechsler 250 V AC / 5 A, 30 V DC / 4 A



**33315**

Ausgleichshaube 2-teilig  
für NH-LTS Gr. 00  
Größe 00



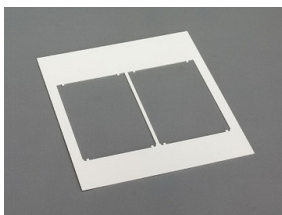
**33317**

Blendleiste, seitlich ansteckbar  
für NH-LTS Gr. 00  
Größe 00



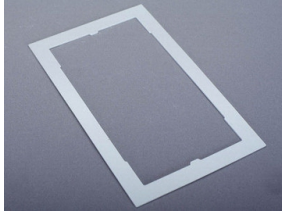
**33915**

Hilfsleiteranschluss für Rahmenklemme  
Flachstecker DIN EN 61210 6,3x0,8  
QCB-NH00, QCS-NH00, QCS 160 A



**78105**

Blendrahmen doppelt  
232 x 210, nicht für 33221, 33222  
Größe 00

**78893**

Blendrahmen einfach

130 x 210, nicht für 33221, 33222

Größe 00

**79811**

Abdeckung für Kabelschuhe, oben / unten ansteckbar

für 33200, 33208, 33329, 33394, 33398, 33420

NH 00