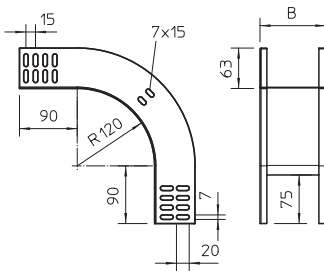


90° Vertikalbogen, fallend



Abmessungen



Der Vertikalbogen wird über das Ende der Kabelrinne geschoben und verschraubt. Befestigungsmaterialien sind separat zu bestellen. Vertikalbogen 90° in fallender Ausführung für alle Kabelrinnentypen mit der Seitenhöhe 60 mm.

Typ	Seiten- höhe mm	Maß B mm	Verp. Stück	Gewicht kg/100 St.	Art.-Nr.
RBV 610 F FS	60	100	1	61,000	7007055
RBV 615 F FS	60	150	1	73,000	7007059
RBV 620 F FS	60	200	1	84,000	7007063
RBV 630 F FS	60	300	1	107,000	7007067
RBV 640 F FS	60	400	1	130,000	7007071
RBV 650 F FS	60	500	1	153,000	7007075
RBV 660 F FS	60	600	1	176,000	7007079
RBV 610 F FT	60	100	1	66,000	7007056
RBV 615 F FT	60	150	1	80,000	7007060
RBV 620 F FT	60	200	1	92,000	7007064
RBV 630 F FT	60	300	1	116,000	7007068
RBV 640 F FT	60	400	1	142,000	7007072
RBV 650 F FT	60	500	1	167,000	7007076
RBV 660 F FT	60	600	1	192,000	7007080
RBV 610 F A2	60	100	1	61,000	7007155
RBV 615 F A2	60	150	1	73,000	7007156
RBV 620 F A2	60	200	1	84,000	7007157
RBV 630 F A2	60	300	1	107,000	7007159
RBV 640 F A2	60	400	1	130,000	7007161
RBV 650 F A2	60	500	1	153,000	7007163
RBV 660 F A2	60	600	1	176,000	7007165
RBV 610 F A4	60	100	1	61,000	7006750
RBV 620 F A4	60	200	1	84,000	7006754
RBV 630 F A4	60	300	1	107,000	7006758
RBV 640 F A4	60	400	1	130,000	7006762
RBV 650 F A4	60	500	1	153,000	7006766
RBV 660 F A4	60	600	1	176,000	7006770

St Stahl V2A Edelstahl, rostfrei A2 V4A Edelstahl, rostfrei A4

FS bandverzinkt FT tauchfeuerverzinkt