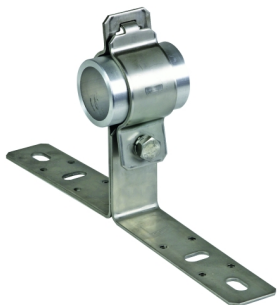


WB D50 WA V2A (105 340)

Zum Befestigen der Stützrohre am zu schützenden Aufbau oder an der Wand.



Typ	WB D50 WA V2A
Art.-Nr.	105 340
Werkstoff	NIRO
Klemmbereich Stützrohr	50 mm
Wand- / Eckabstand	80 mm
Abmessung Befestigung	320 mm
Befestigung	[8x] Ø5,1 / [4x] 11 x 20 mm
Werkstoff Schraube	NIRO
Gewicht	618 g
Zolltarifnummer (Komb. Nomenklatur EU)	85389099
GTIN (EAN)	4013364098794
VPE	1 Stk.

