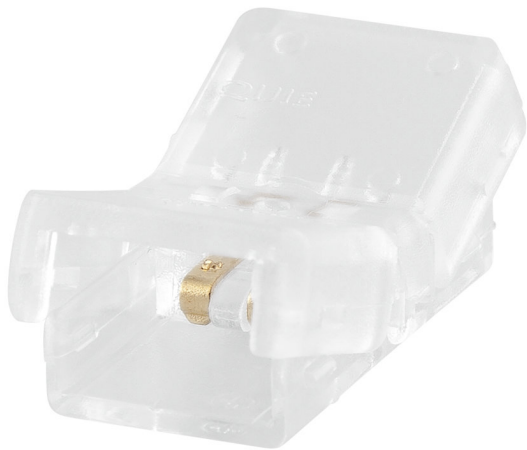


# PRODUKTDATENBLATT

## LS AY PFM -CSD/P2/P

LED Strip Performance Connectors | Verbinder für LED-Bänder



---

### ANWENDUNGSGEBIETE

- Allgemeine Innenbeleuchtung

---

### PRODUKTVORTEILE

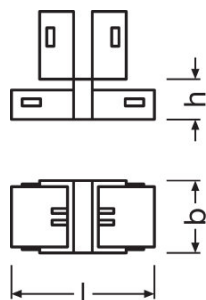
- Einfache Installation des Verbinders, keine manuelle Verdrahtung notwendig
- Werkzeuglose Installation

**TECHNISCHE DATEN**

Elektrische Daten

<b>Nennstrom</b>	5 A
<b>Nennspannung</b>	0...36 V

Abmessungen & Gewicht



<b>Produktgewicht</b>	3,00 g
<b>Länge</b>	27,0 mm
<b>Breite</b>	15,0 mm
<b>Höhe</b>	7,0 mm

Zusätzliche Produktdaten

<b>Inhalt - Bestückung</b>	2 pcs
<b>Anzahl der PINs</b>	2

Zertifikate & Standards

<b>Schutzart</b>	IP66
------------------	------

**VERPACKUNGSMITTEL**

Produkt-Code	Verpackungseinheit (Stück pro Einheit)	Abmessungen (Länge x Breite x Höhe)	Gewicht brutto	Volumen
4058075275492	Versandschachtel 100	120 mm x 100 mm x 120 mm	2348,00 g	1.44 dm <sup>3</sup>

Die genannten Produktnummern beschreiben die kleinste bestellbare Mengeneinheit. Eine Versandeinheit kann mehrere Einzelprodukte beinhalten. Als Bestellmenge verwenden Sie bitte das Ein- oder Mehrfache einer Versandeinheit.

**HAFTUNGS-AUSSCHLUSS**

Änderungen und Irrtümer vorbehalten. Vergewissern Sie sich, dass Sie immer den neuesten Stand verwenden.