

L 58 W/865

LUMILUX T8 | Leuchtstofflampen 26 mm Stabform, mit Sockeln G13



Anwendungsgebiete

- Öffentliche Gebäude
- Bürobeleuchtung
- Industrie
- Shops
- Supermärkte und Warenhäuser
- Straßenbeleuchtung
- Außenanwendungen nur in geeigneten Leuchten

Produktvorteile

- Vielfach bewährte Lampentechnik
- Gute Wirtschaftlichkeit durch hohe Effizienz
- In vielen Lichtfarben (2.700...8.000 K) für vielfältige Anwendungsgebiete verfügbar

Produkteigenschaften

- Sehr guter Lichtstromerhalt: 90 % über die gesamte Service-Lebensdauer der Lampe
- Gute Farbwiedergabestufe: 1B (R_a : 80...89)
- Dimmbar
- Top Qualität Dreibanden-Leuchtstoff: LUMILUX



Technische Daten

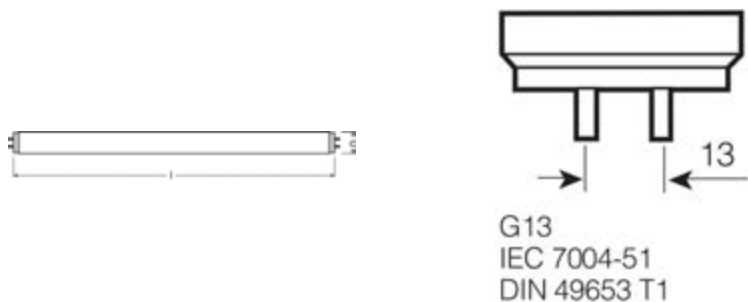
Elektrische Daten

Nennleistung	58.0 W
Bemessungslichtausbeute (HF-Daten 25 °C)	Im Klärungsprozess durch Behörde und Standardisierungsgremium
Bemessungslichtausbeute (KVG)	86 lm/W
Bemessungsleistung	58.00 W

Photometrische Daten

Farbwiedergabeindex Ra	≥80
Bemessungslichtstrom	5000 lm
Lichtstrom bei 25°C	5000 lm
Lichtfarbe	865
Farbtemperatur	6500 K
Nennlichtstrom	5000 lm
Lichtfarbe (Bezeichnung)	LUMILUX Cool Daylight
Bemessungs-LLMF bei 2.000 h	0.95
Bemessungs-LLMF bei 4.000 h	0.92
Bemessungs-LLMF bei 6.000 h	0.91
Bemessungs-LLMF bei 8.000 h	0.90
Bemessungs-LLMF bei 12.000 h	0.89
Farbkoordinaten in der Normfarbtafel	0.313/0.337

Abmessungen & Gewicht



Rohrdurchmesser	26 mm
Länge	1500 mm
Länge mit Sockel jedoch ohne Sockelstift	1500.00 mm
Durchmesser	26.0 mm

Produktdatenblatt

Maximaler Durchmesser	26.0 mm
-----------------------	---------

Temperaturen

Bemessung.umgeb.temp.maximal.Lichtstrom	25.0 °C
---	---------

Lebensdauer

Nutzlebensdauer	18000 h ¹⁾
Lebensdauer	20000 h ¹⁾
Bem.-Lampenüberlebensfaktor bei 2.000 h	0.99
Bem.-Lampenüberlebensfaktor bei 4.000 h	0.99
Bem.-Lampenüberlebensfaktor bei 6.000 h	0.99
Bem.-Lampenüberlebensfaktor bei 8.000 h	0.99
Bem.-Lampenüberlebensfaktor bei 12.000 h	0.90
Betriebsart LLMF/LSF	50 Hz
Bemessungslampenlebensdauer	20000 h
Nennlebensdauer	20000 h

¹⁾ Mit Warmstart EVG

Zusätzliche Produktdaten

Sockel (Normbezeichnung)	G13
Quecksilbergehalt der Lampe	2.5 mg
Fachgerecht zu entsorgen nach WEEE	Ja

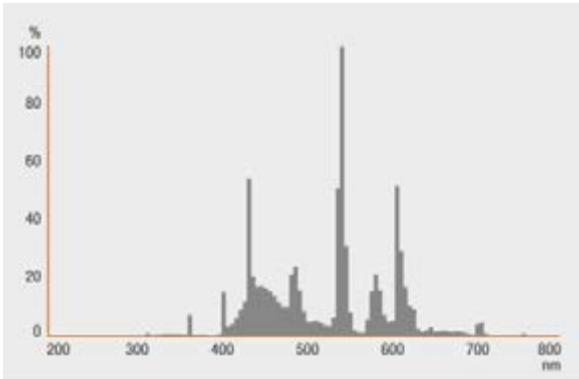
Einsatzmöglichkeiten

Dimmbar	Ja
Innenanwendung	Ja

Zertifikate & Standards

Energieeffizienzklasse	A
Energieverbrauch	68 kWh/1000h

Lichtverteilung



Strahlungsverteilung

Systemgarantie

OSRAM System+ Garantie in Kombination mit OSRAM-EVG

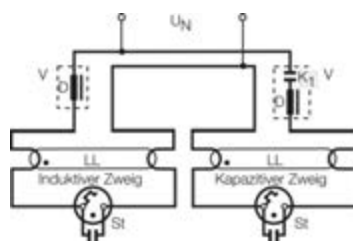
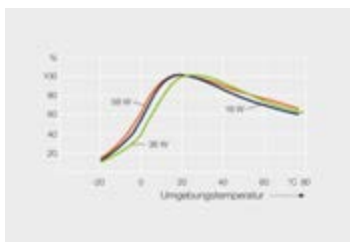


Garantie

Sicherheitshinweise

Im Falle eines Lampenbruchs: www.osram.de/lampenbruch

Produktdatenblatt



Sonstige Grafiken

Schaltplan

Verpackungsinformationen

Produkt-Code	Produkt-Bezeichnung	Verpackungseinheit (Stück pro Einheit)	Abmessungen (Länge x Breite x Höhe)	Volumen	Gewicht brutto
4050300517933	L 58 W/865	Versandschachtel 25	1542 mm x 142 mm x 145 mm	31.75 dm ³	6520.00 g
4052899209053	L 58 W/865	Versandschachtel 10	1587 mm x 177 mm x 60 mm	16.85 dm ³	3818.00 g

Die genannten Produktnummern beschreiben die kleinste bestellbare Mengeneinheit. Eine Versandeinheit kann mehrere Einzelprodukte beinhalten. Als Bestellmenge verwenden Sie bitte das Ein- oder Mehrfache einer Versandeinheit.

Referenzen / Verweise

Mehr Information zur Systemgarantie und die gesamten Garantiebedingungen finden Sie im Internet unter www.osram.de/systemgarantie

Weitere Informationen zu den elektronischen Vorschaltgeräten QUICKTRONIC finden Sie im Internet unter www.osram.de/QUICKTRONIC

Haftungsausschluss

Änderungen und Irrtümer vorbehalten. Vergewissern Sie sich, dass Sie immer den neuesten Stand verwenden.

L 58 W/865

LUMILUX T8 | Leuchtstofflampen 26 mm Stabform, mit Sockeln G13

Produkt-Bezeichnung	EVG-Bezeichnung	EAN	Benennungsleistung + Verlustleistung	Nennstrom	Lichtstrom bei 35°C	Anzahl Brennstellen
L 58W/865	HF 1x58/230-240 DIM	4050300297729	58.00 W	0.25 A	5000 lm	1
	HF 2x58/230-240 DIM	4050300350998	116.00 W	0.48 A	5000 lm	2
	QT 1x58 DIM	4008321645609	55.70 W	0.25 A	5000 lm	1
	QT 2x58 DIM	4008321645814	110.00 W	0.48 A	5000 lm	2
	QT-FIT 5/8 1x54-58	4008321873828	54.00 W	0.24 A	5000 lm	1
	QT-FIT 5/8 2x54-58	4008321873842	110.00 W	0.48 A	5000 lm	2
	QT-FIT8 1x58-70	4008321294227	54.00 W	0.24 A	5000 lm	1
	QT-FIT8 2x58-70	4008321294289	109.00 W	0.48 A	5000 lm	2
	QTi 1x28/54/35/49 GII	4008321383358	55.00 W	0.24 A	5000 lm	1
	QTi 1x58 DIM		56.00 W	0.25 A	5000 lm	1
	QTi 2x28/54/35/49 GII	4008321383419	109.00 W	0.47 A	5000 lm	2
	QTi 2x58 DIM	4050300870731	108.00 W	0.47 A	5000 lm	2
	QTi DALI 1x58 DIM	4050300870823	56.00 W	0.25 A	5000 lm	1
	QTi DALI 2x58 DIM	4050300870847	108.00 W	0.47 A	5000 lm	2
	QTP5 1x54	4008321329394	55.00 W	0.25 A	5000 lm	1
	QTP5 2x54	4008321329097	109.00 W	0.48 A	5000 lm	2
	QTP8 1x58	4008321131669	55.00 W	0.24 A	5000 lm	1
	QTP8 2x58	4008321131683	110.00 W	0.45 A	5000 lm	2

Produktdatenblatt

Produkt-Bezeichnung	EVG-Bezeichnung	EAN	Benennungsleistung + Verlustleistung	Nennstrom	Lichtstrom bei 35°C	Anzahl Brennstelle n
	QTP-OPTIMAL 1x54-58	4008321873729	54.00 W	0.25 A	5000 lm	1
	QTP-OPTIMAL 2x54-58	4008321880253	107.00 W	0.25 A	5000 lm	2